



وزارة الزراعة وإستصلاح الأراضي
مركز البحوث الزراعية

معهد بحوث الصحة الحيوانية

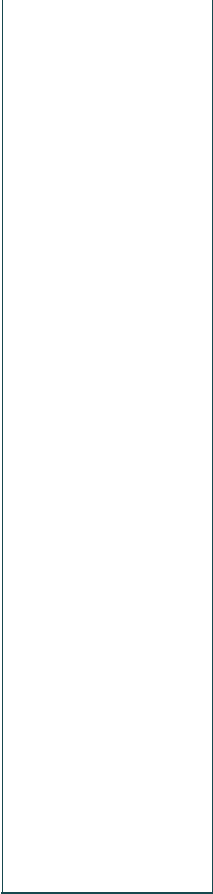
تأسس في عام 1904



الصحة الحيوانية - غذاء آمن - الصحة الواحدة

أكثر من 120 عاماً من الريادة والتميز

2026





معهد بحوث الصحة الحيوانية

Animal Health Research Institute

أكثر من 120 عاماً من الريادة والتميز
منذ عام 1904



كلمة رئيس مركز البحوث الزراعية

أ.د عادل عبد العظيم

تمثل الصحة الحيوانية أحد الأعمدة الأساسية في منظومة الأمن الغذائي الوطني، نظراً لدورها الحيوي في تأمين مصادر البروتين الحيواني وضمان سلامة الغذاء من المزرعة إلى المائدة. وفي هذا السياق، يضطلع معهد بحوث الصحة الحيوانية، كأحد أفرق المعاهد التابعة لمركز البحوث الزراعية، بدور محوري في دعم جهود الدولة المصرية في الحفاظ على الثروة الحيوانية، ومواجهة الأمراض الوبائية، وتعزيز نهج الصحة الواحدة (One Health) الذي يربط بين صحة الإنسان والحيوان والبيئة.

إن هذا الإصدار العلمي يُعد انعكاساً حقيقياً لما يقدمه المعهد من جهد بحثي وتطبيقي متميز، وما يتمتع به من كوادر علمية مؤهلة، ومعامل مرجعية معتمدة تعمل في تكامل تام مع مختلف أجهزة الدولة، وعلى

رأسها الهيئة العامة للخدمات البيطرية، ووزارات الصحة والبيئة والتعليم العالي، لتقديم الحلول العلمية والميدانية للقضايا الراهنة والمستقبلية. وفي ظل التحديات العالمية المرتبطة بالأمراض الحيوانية العابرة للحدود وتغير المناخ، وسلامة الغذاء، فإن مركز البحوث الزراعية يضع على رأس أولوياته تعزيز قدرة معاهده البحثية، وعلى رأسها معهد بحوث الصحة الحيوانية، لمواجهة تلك التحديات من خلال البحث العلمي التطبيقي، ودعم نقل التكنولوجيا الحديثة، والتعاون مع المنظمات الإقليمية والدولية.

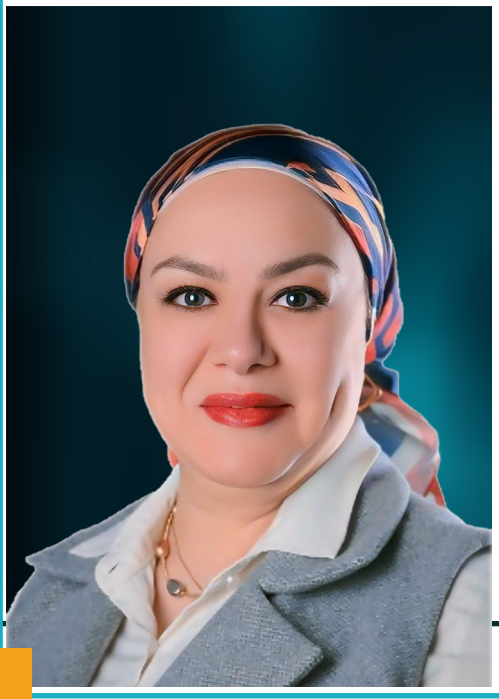
وأود في هذه المناسبة أن أعبر عن عميق شكري وتقديري للباحثين والعاملين بالمعهد، على ما يبذلونه من جهود صادقة ومستمرة، وأحثهم على مواصلة العمل بروح الانتماء والمسؤولية الوطنية، مؤكداً أن وزارة الزراعة واستصلاح الأراضي، بقيادة معالي الوزير علاء فاروق، تقدم كامل الدعم لمركز البحوث الزراعية ومعاهده في سبيل تطوير الأداء البحثي والتطبيقي وتعظيم أثره على أرض الواقع.

ختاماً، أدعو الله أن يوفقنا جميعاً في أداء رسالتنا تجاه وطننا، وأن يشكل هذا الكتيب إضافة علمية وعملية تسهم في تطوير منظومة الصحة الحيوانية ودعم ركائز الأمن الغذائي المصري.

مع خالص التحية والتقدير،

أ.د/ عادل عبد العظيم

رئيس مركز البحوث الزراعية



كلمة مدير المعهد أ.د سماح عيد عبد السلام

انطلاقاً من رؤية مصر 2030 التي تستند إلى تحقيق أهداف التنمية المستدامة الشاملة مع مراعاة الأبعاد الثلاثة: الاقتصادية والاجتماعية والبيئية، وفي ظل العولمة والتغيرات المناخية والتحديات التي تفرضها الأمراض الناشئة والمستجدة والمعاودة للظهور، وآثارها السلبية على الأمن الغذائي والاقتصاد القومي وصحة الإنسان والبيئة، يركز معهد بحوث الصحة الحيوانية في استراتيجيته على ثلاثة محاور رئيسية: أولاً، التشخيص العملي الدقيق والسريع باستخدام أحدث التقنيات العالمية، ثانياً، قيادة البحوث الأساسية والتطبيقية للتغلب على التحديات التي تعرقل حماية وتنمية الثروة الحيوانية.

ثالثاً، الاضطلاع بدور ريادي كمنارة للتدريب والإرشاد والتوعية لكافة الشركاء في منظومة الأمن الغذائي والصحة الحيوانية والصحة الواحدة.

ولتنفيذ مهام المعهد، يدير المعهد شبكة معامل وطنية تضم 38 معمل فرعي تغطي محافظات مصر، وتعمل على تأمين الحدود المصرية عبر الرصد والمتابعة والإنذار المبكر للأمراض الوبائية والعبارة للحدود، وتطبيق أحدث بروتوكولات التشخيص المعملية طبقاً للمعايير والمواصفات القياسية الدولية. وعلى المستويين الإقليمي والدولي، يحتضن المعهد معامل مرجعية دولية معتمدة من المنظمة العالمية للصحة الحيوانية (WOAH) لمرضَي إنفلونزا الطيور والبروسيل.

وإيماناً بأن الاستثمار في العنصر البشري هو الركن الأساسي والمحرك لمسيرة التنمية، وهو الوسيلة والغاية نحو بناء الجمهورية الجديدة، فإننا نعمل بجد ومثابرة على بناء القدرات وتعزيز مهارات الكوادر البشرية لمواجهة التحديات، والسعي نحو الريادة العلمية والمشاركة الفعالة لتحقيق الأهداف الاستراتيجية للدولة المصرية.

والله ولي التوفيق.

مدير المعهد

سمح محمد سلام
أ.د/ سماح عيد عبد السلام

المحتويات

رقم الصفحة	الموضوع
3	كلمة رئيس مركز البحوث الزراعية
5	كلمة مدير المعهد
9	الرؤية
10	الرسالة
11	سياسة الجودة
13	نبذة عن المعهد
17	الهيكل التنظيمي
21	التعاون المحلي والدولي
21	الشركاء على المستوى الوطني
22	الشركاء على المستوى الدولي
23	الخدمات التي يقدمها المعهد
39	بيانات الاتصال
40	المعامل الفرعية



الرؤية والرسالة



الرؤية

أن يكون المعهد مؤسسة بحثية مرجعية رائدة
في مجال الصحة الحيوانية، يعمل على تحقيق الأمن الغذائي
وتعزيز نهج الصحة الواحدة
على المستويين الإقليمي والدولي



الرسالة

- حماية الثروة الحيوانية والداجنة والسمكية من الأمراض الوبائية المستوطنة والناشئة والمُعاودة للظهور والعبارة للحدود.
- العمل مع الشركاء من أجل تحقيق نهج الصحة الواحدة.
- المساهمة الفعالة في تعزيز الأمن الغذائي وضمان سلامة الأغذية ذات الأصل الحيواني.
- اجراء بحوث تطبيقية لحماية وتنمية الثروة الحيوانية.
- الإرشاد والتدريب والاستشارات للعاملين في مجال الثروة الحيوانية وصناعة اللقاحات والصناعات الوطنية ذات الصلة.
- الدعم الفني والتدريب وبناء قدرات الباحثين والجهات ذات الصلة في الشرق الأوسط وأفريقيا.

سياسة الجودة

معهد بحوث الصحة الحيوانية يتبع مركز البحوث الزراعية بوزارة الزراعة ، ويعمل المعهد في مجال الاختبارات والفحوص المعملية المختلفة طبقاً لقرار رئيس الجهاز المركزي للتنظيم والإدارة رقم ١١٢ لسنة ١٩٨٦ باعتماد الهيكل التنظيمي وتحديد اختصاصات أجهزة مركز البحوث الزراعية واختصاصات المعاهد.

يضع المعهد على رأس أولوياته تقديم خدمات ذات جودة عالية وإرضاء عملائه من خلال التزامه بالضوابط الآتية:

١. الالتزام بتطبيق أعلى معايير الأداء المعملية المتعارف عليها دولياً لتقديم خدمات الاختبار المتميزة وتلبية احتياجات العملاء وتوقعاتهم بأفضل مستوى جودة وبأسعار تنافسية وتوقيتات مناسبة.

٢. الالتزام بتطبيق متطلبات المواصفة القياسية الدولية ISO/IEC 17025:2017

٣. الحرص على التزام العاملين بالحيادية والنزاهة والشفافية وسرية النتائج وثقة العملاء.
٤. الالتزام بتطبيق إجراءات الأمن والأمان الحيوي للحفاظ على صحة وسلامة العاملين والعملاء.
٥. الالتزام بالقوانين والتشريعات المتعلقة بالجودة وقوانين البيئة وتطبيق القوانين والقرارات المنظمة وتحقيق متطلبات العميل ومتطلبات الجهات المعنية والمجلس الوطني للاعتماد.
٦. التزام المعهد بأن جميع العاملين يتمتعون بالكفاءة ومؤهلون للاختبارات التي يؤدونها، وأداء خدمات الاختبارات بطريقة مهنية وفعالة لتحقيق نتائج صحيحة ودقيقة.
٧. التزام العاملين بتطبيق وتوثيق نظام إدارة الجودة، واستيعاب ما جاء بوثائق النظام وتنفيذ السياسات والإجراءات في أداء أعمالهم.
٨. الالتزام بالتطوير المستمر لنظام إدارة الجودة.
٩. وضع أهداف الجودة ومراجعتها دورياً، وحث جميع العاملين على المشاركة الفعالة لتحقيق الأهداف المطلوبة.
١٠. العمل كفريق والتدريب المستمر للعاملين بغرض ضمان جودة الخدمات وتقليل الخدمات غير المطابقة من خلال تطبيق متطلبات المواصفة القياسية الدولية ISO 9001:2015 و ISO/IEC 17025:2017
١١. مراجعة وتحديث السياسة دورياً وتوصيلها لجميع العاملين.
١٢. هذه السياسة متاحة للعاملين بالمعهد والمتريدين.

مدير المعهد

سماح عيبد السلام

أ.د/ سماح عيبد السلام

نبذة عن المعهد وإنجازاته

- أنشئ المعهد عام 1904 تحت اسم «معمل الباثولوجي» وذلك في معمل مستقل داخل مبنى كلية الطب البيطري بجامعة القاهرة - محافظة الجيزة، ثم تم تحديثه تحت اسم الإدارة العامة للمعامل والبحوث البيطرية بشارع نادي الصيد بالدقي.
- في عام 1978، تم اعتماد الهيكل التنظيمي وتحديد اختصاصات أجهزة مركز البحوث الزراعية، وكذلك اختصاصات المعاهد التابعة له، وذلك بقرار وزير الزراعة واستصلاح الأراضي رقم 144.
- في عام 1983، صدر القرار الجمهوري رقم 19 بإنشاء مركز البحوث الزراعية، والذي يضم معهد بحوث الصحة الحيوانية. وفي عام 1986، تم إعادة تقييم وظائف واختصاصات مركز البحوث الزراعية، وذلك بقرار رئيس الجهاز المركزي للتنظيم والإدارة رقم 112.
- وتم تقسيم المعهد إلى ثلاث معاهد بحثية وهي:
- معهد بحوث الصحة الحيوانية بالدقي ومعامله الفرعية بجميع محافظات مصر.
- معهد بحوث الأمصال واللقاحات البيطرية بالعباسية.
- معهد بحوث التناسليات الحيوانية بالهرم.
- تم تأسيس المعمل المرجعي للرقابة البيطرية على الإنتاج الداجني

عام 2003, وقد تم إقرار وتوضيح اختصاصات المعمل في القرار الوزاري رقم 1686 لسنة 2001, والقرار الوزاري رقم 621 لسنة 2004.

▪ وشهد عام 2005 انطلاق مرحلة جديدة من التطوير, تم خلالها اعتماد نظام الجودة لأول مرة بالمعهد, باعتماد المعمل المرجعي للرقابة البيطرية على الإنتاج الداجني عام 2005, طبقاً للمواصفة القياسية الدولية 17025, من المكتب الوطني لاعتماد المعامل, المعترف به من هيئة ILAC العالمية.

▪ ومنذ ذلك التاريخ يتم تجديد ومد نطاق اعتماد العديد من الاختبارات سنويًا في أمراض الحيوان وسلامة الغذاء بالمعمل الرئيسي أو المعامل بالفروع والموانئ البحرية والجوية في الإسكندرية, دمياط, بور سعيد, مطار القاهرة.

▪ وفي عام 2019, مُنح المعهد, مع تسعة معامل فرعية, شهادة الأيزو 9001 في إدارة الجودة. كما تم اعتماد مركز التدريب والتعلم والاستشارات طبقاً للمواصفة القياسية الدولية 21001 لسنة 2018.

▪ وفي عام 2021, تم اعتماد المعمل المرجعي الدولي لمرض البروسيللا, والمعمل المرجعي الدولي لمرض إنفلونزا الطيور, كمعامل مرجعية دولية للمنظمة العالمية للصحة الحيوانية (WOAH).

▪ ومنذ عام 2024 شهد المعهد نقلة نوعية في إنشاء وتطوير المعامل المتخصصة، بما يعزز دوره المرجعي محليًا ودوليًا في تشخيص الأمراض الحيوانية وضمان الجودة والاعتماد على النحو التالي:

أولاً: مركز بحوث الجينوم وتشخيص أمراض الفصيلة الخيلية والتنسيب

▪ اعتماد المركز من المجلس الوطني للاعتماد (EGAC) طبقاً للمواصفة القياسية الدولية ISO 17025 في اختبارات الفحص المعملية لمرض الرعام (Glanders) .

▪ الحفاظ على النجاح في اختبار الكفاءة الدولي الذي تنظمه الجمعية العالمية لوراثة الحيوان (ISAG) وتصدر المركز الأول عالمياً (Rank 1) في تنسيب الخيول منذ عام 2018 .

▪ تفعيل مشروع التوأمة مع معهد فريدريك لوفلر FLI تحت مظلة المنظمة العالمية لصحة الحيوان (WOAH).

ثانياً: البنك القومي للمعزولات المصرية

▪ إنشاء بنك وطني للمعزولات الفيروسية والبكتيرية ذات الخطورة لخدمة البحث العلمي وصناعة اللقاحات.

ثالثاً: وحدة الحيوانات الأليفة

▪ استجابةً للتغيرات التي شهدتها المجتمع المصري وانتشار اقتناء الحيوانات الأليفة، تم إنشاء وحدة للتشخيص المعملية والبحوث العلمية لأمراض الحيوانات الأليفة

رابعًا: تطوير نظام الجودة والاعتماد

- مد نطاق الاعتماد ليصل إلى 225 اختبارًا معتمدًا (188 بالمعهد و37 بالمعمل المرجعي للإنتاج الداخلي).
إعادة منح الاعتماد لـ 7 معامل فرعية.

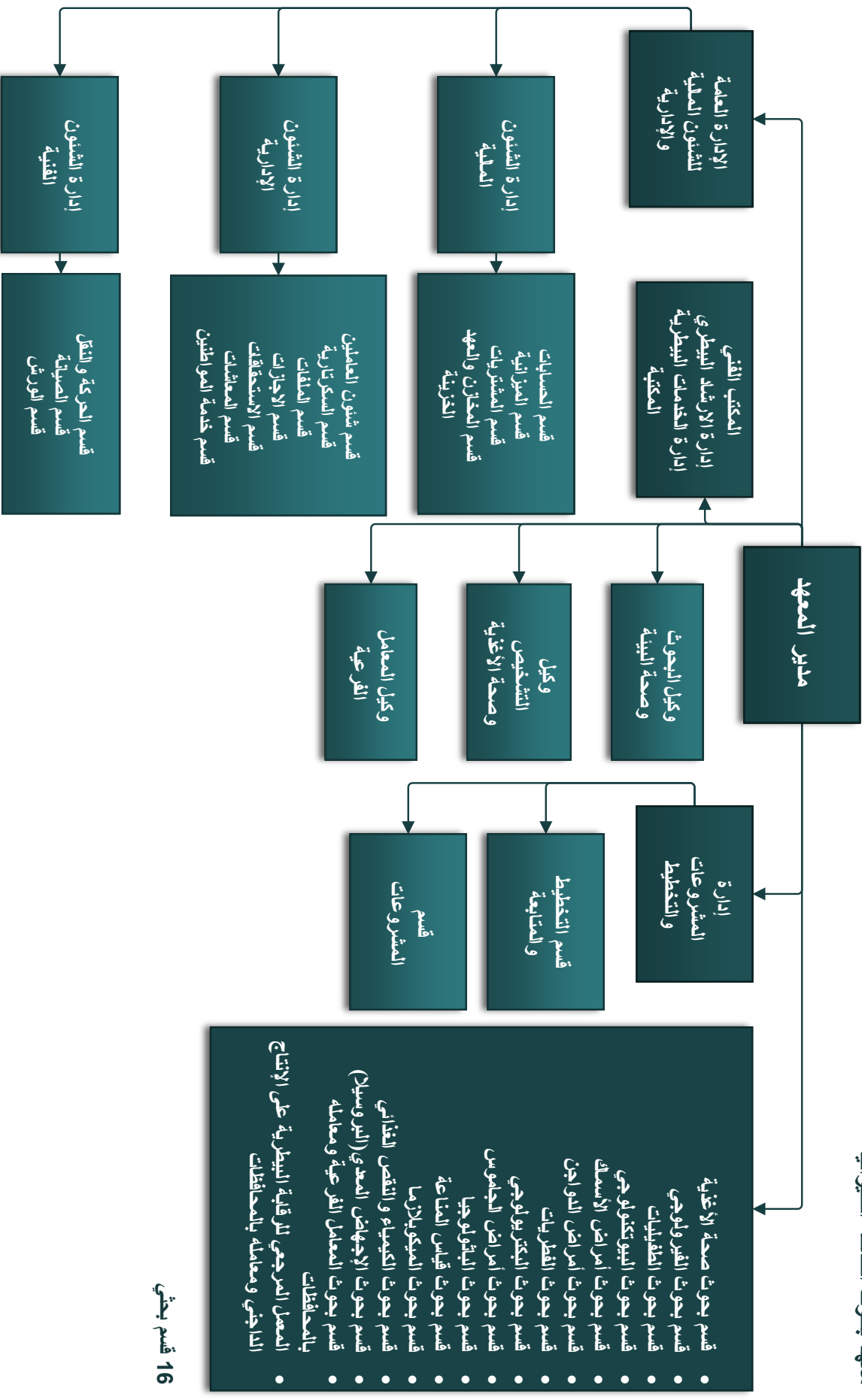
خامسًا: اعتماد المعهد كجهة مانحة لاختبارات الكفاءة الدولية (PT Provider) من المجلس الوطني للاعتماد (EGAC) طبقًا للمواصفة القياسية الدولية ISO 17043.

سادسًا: إنشاء وحدة الوبائيات المركزية

- استكمال وبناء قواعد بيانات رقمية متطورة للأمراض الوبائية للفصائل الحيوانية المختلفة (الخيول، المجترات الكبيرة والصغيرة، والحيوانات الأليفة).

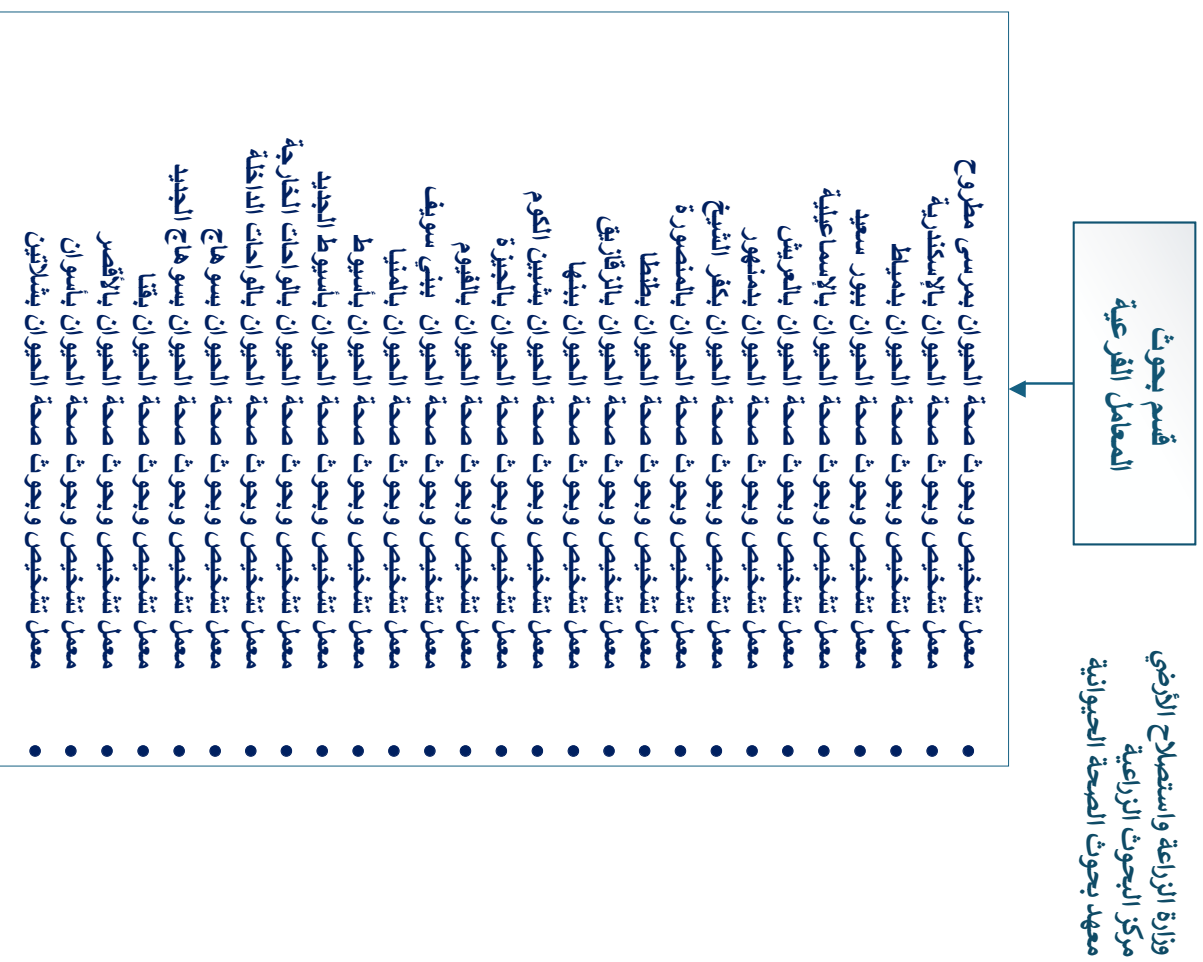
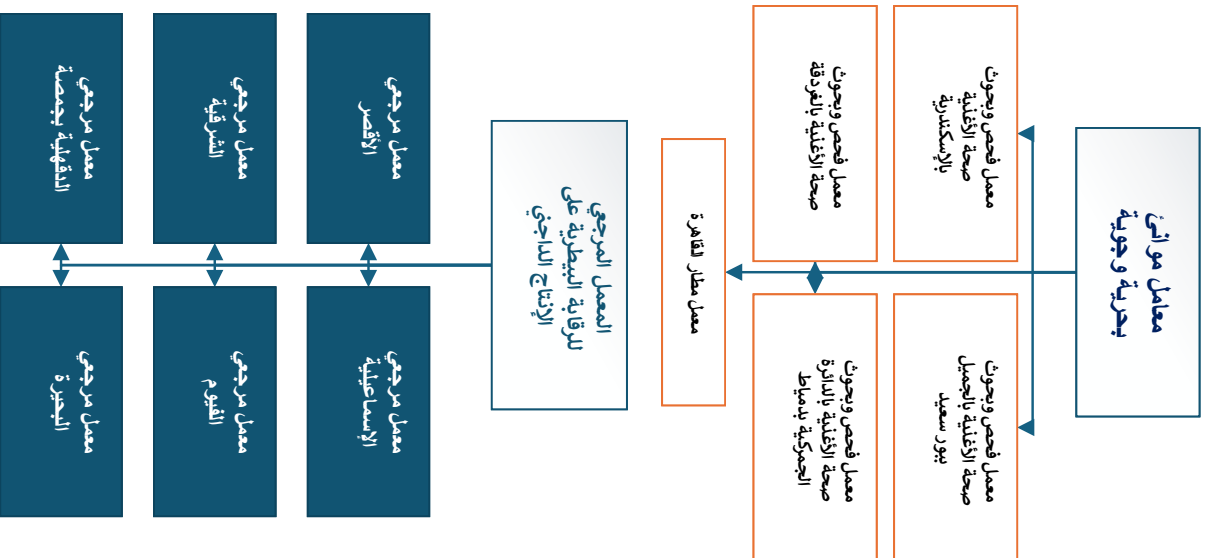
المركز التنظيمي لمعهد بحوث الصحة الحيوانية

وزارة الزراعة واستصلاح الأراضي
مركز البحوث الزراعية
معهد بحوث الصحة الحيوانية



16 قسم بحثي

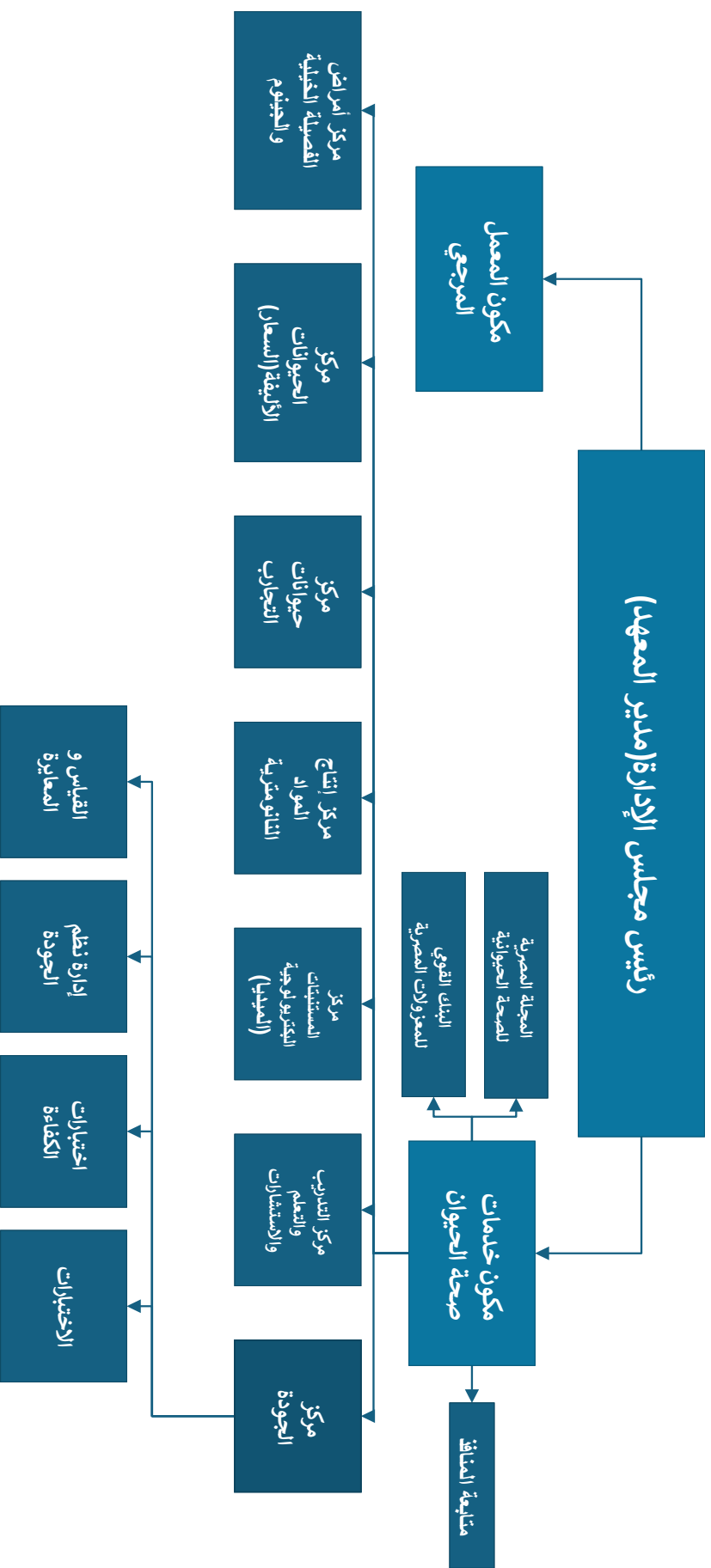
- قسم بحوث صحة الأغذية
- قسم بحوث الفير ولوجي
- قسم بحوث الطفيليات
- قسم بحوث البيوتكنولوجي
- قسم بحوث أمراض الأسماك
- قسم بحوث أمراض الدواجن
- قسم بحوث الفطريات
- قسم بحوث البكتريولوجي
- قسم بحوث أمراض الجاموس
- قسم بحوث الباثولوجيا
- قسم بحوث قياس المعاملة
- قسم بحوث الميكروبيلازما
- قسم بحوث الكيمياء والنقص الغذائي
- قسم بحوث الإجهاض المعدي (البر وسيل)
- قسم بحوث المعامل الفرعية ومعامله بالمحافظات
- المعمل المرجعي للرقابة البيطرية على الإنتاج الناجني ومعامله بالمحافظات



- 27 معمل فرعي بجميع محافظات الجمهورية
- 5 معامل موانئ بحرية وجوية
- 6 معامل بلمحافظات تابعة للمعمل المرجعي للرقابة البيطرية على الإنتاج الداجني

وحدة خدمات صحة الحيوان

وزارة الزراعة واستصلاح الأراضي
مركز البحوث الزراعية
معهد بحوث الصحة الحيوانية



التعاون المحلي والدولي

نحرص على التعاون مع معاهد ومعامل الأبحاث الوطنية والدولية، والجامعات، والوكالات الحكومية، ومنظمات المجتمع المدني، والقطاع الخاص لمواجهة التحديات التي تؤثر على صحة الحيوان والإنسان، وتُهدد سلامة الغذاء.

الشركاء على المستوى الوطني



الشركاء على المستوى الدولي



World Organisation
for Animal Health



Food and Agriculture
Organization of the
United Nations



U.S. CENTERS FOR DISEASE
CONTROL AND PREVENTION



World Health
Organization



AFRICAN UNION
INTERAFRICAN BUREAU
FOR ANIMAL RESOURCES



The Food and Environment
Research Agency

FRIEDRICH-LOEFFLER-INSTITUT

FLI

Bundesforschungsinstitut für Tiergesundheit
Federal Research Institute for Animal Health



CRDFGLOBAL



INTERNATIONAL SOCIETY FOR ANIMAL GENETICS



UPPSALA
UNIVERSITET

UPPSALA UNIVERSITY
SWEDEN

الخدمات التي يقدمها المعهد، وفروعه، ومعامله المرجعية الدولية

- الرصد والمتابعة والتشخيص السريع والمبكر للكشف عن الأمراض الوبائية.
- فحص سلامة وصلاحية الأغذية ذات الأصل الحيواني ومتابعة وتقييم الجودة بالمنشآت الغذائية.
- تشخيص الأمراض المشتركة وحماية الصحة العامة من خلال نهج الصحة الواحدة.
- توفير المعزولات الميكروبية كاملة التعريف وكذلك الأجهزة بتقنية الوراثة العكسية لدعم وتطوير صناعة اللقاحات والأمصال.
- تقديم الاستشارات الفنية وخدمات الإرشاد والتوعية، وبناء قدرات العاملين في مجالات تنمية الثروة الحيوانية، وصناعة الأعلاف وإضافاتها، وصناعة اللقاحات.
- الكشف عن صلاحية وكفاءة المبيدات والأدوية البيطرية.
- تنسيب الفصائل الحيوانية ومنها الخيول العربية الأصيلة.
- الفحص المعمل للحيوانات المستوردة والمعدة للتصدير.
- تقديم مخرجات بحثية لأمراض الحيوان والدواجن والأسماك ومنتجاتهم والحيوانات الأليفة والفصيلة الخيلية لتحسين وتطوير الصناعات ذات الصلة.
- تقديم الدعم الفني والتقني والتدريب للمعامل البيطرية الوطنية في قارة أفريقيا والمنطقة العربية.
- تنظيم اختبارات الكفاءة والاختبارات البين معلمي للمختبرات.
- إجراء البحوث التطبيقية لحماية الثروة الحيوانية والداجنة والسمكية.
- إجراء التجارب البيولوجية على الأدوية ومحفزات النمو والمبيدات والملوثات البيئية.
- تقوم وحدة المعايرة بمعايرة الأجهزة الحرارية وأجهزة الوزن غير الأوتوماتيكية لضمان أن جميع الأجهزة المعملية المستخدمة في الاختبارات تعمل بدقة وكفاءة وفقاً للمعايير الدولية.
- كما تم تأسيس لجنة أخلاقيات رعاية واستخدام حيوانات التجارب (ARC-IACUC) الخاصة

بمركز البحوث الزراعية، ومقرها معهد بحوث الصحة الحيوانية. وتهدف اللجنة إلى نشر الوعي بأخلاقيات التعامل مع الحيوانات في البحث العلمي، بالإضافة إلى منح الباحثين الموافقات اللازمة لإخضاع الحيوانات للتجارب البحثية، والتي أصبحت شرطًا أساسيًا لقبول نشر الأبحاث في الدوريات العلمية العالمية.

▪ يُصدر المعهد «المجلة المصرية للصحة الحيوانية»، وهي مجلة علمية محكمة تصدر بشكل ربع سنوي، وتتناول أبحاثًا في مختلف تخصصات الصحة الحيوانية وسلامة الغذاء. تتميز المجلة بأنها مدرجة ضمن منظومة بنك المعرفة للمجلات العلمية المصرية، وقد حصلت على أعلى تصنيف (7) وفقًا لتقييم المجلات المصرية والمحلية الصادر عن المجلس الأعلى للجامعات. كما تم إدراج المجلة رسميًا في قاعدة بيانات (DOAJ (Directory of Open Access Journals، وهي إحدى أهم قواعد البيانات العالمية التي تضم مجلات علمية محكمة ومفتوحة الوصول (Open Access Journals). ويُعد هذا الإدراج إنجازًا هامًا يعكس التزام المجلة بالمعايير الأكاديمية العالمية في مجال البحث العلمي، ويعزز من مكانتها على المستوى الدولي. كما يتيح هذا الإدراج زيادة انتشار أبحاث المجلة، ويوفر لها وصولًا أوسع إلى جمهور الباحثين حول العالم، مما يسهم في دعم تبادل المعرفة وتعزيز التعاون العلمي الدولي.

مركز التدريب والتعلم والاستشارات

- يُعد مركز التدريب والتعلم والاستشارات مركزًا تدريبيًا معتمدًا حاصلًا على شهادة الأيزو 21001:2018.
- يضم المركز قاعات تدريب مجهزة، من بينها قاعة مخصصة لذوي الهمم، بالإضافة إلى قاعات مزودة بالمعامل الفرعية المنتشرة في جميع محافظات الجمهورية.
- ويقدم المركز خدمات تدريبية واستشارية، تشمل التأهيل للاعتماد الدولي للطلاب وحديثي التخرج، والباحثين، والعاملين في الهيئات والشركات من القطاعين العام والخاص.
- كما يسهم المركز في التوعية والإرشاد لمربي الثروة الحيوانية، لا سيّما صغار المربين، ويعمل بالتعاون مع الجهات الدولية ذات الصلة لتقديم خدماته على المستويين الإقليمي والدولي.

الكشف عن فيروس مرض
الحمى القلاعية في المجترات

فحص مرض السل ونظير السل في
المزرعة والألبان بالزرع البكتريولوجي
والإليزا والـPCR

تشخيص مرض البروسيلا
تشخيص الأمراض الفطرية
والأمراض الطفيلية

خدمات
مزارع الأبقار
والجاموس

الفحص البكتريولوجي الهوائي
للالتهابات الرحمية
والتهاب الضرع

الفحص الفيروسي والبكتيري
باستخدام الـPCR
اختبار حساسية البكتريا لتحديد
المضاد الحيوي المناسب

فحص جودة وصلاحية المركبات
والأعلاف ومياه الشرب
تقديم الاستشارات والحلول للمشاكل الحقلية

الكشف عن فيروس مرضي
جدري الأغنام
و طاعون المجترات الصغيرة

بحث أسباب النفوق
في الأغنام والماعز
اختبار حساسية البكتريا لتحديد
المضاد الحيوي المناسب

تشخيص مرض البروسيللا
تشخيص الأمراض الفطرية
والأمراض الطفيلية

فحص الصوف للمسببات
الميكروبية

الفحص الفيروسي والبكتيري
باستخدام ال
PCR

فحص جودة وصلاحية المركبات
والأعلاف ومياه الشرب
تقديم الاستشارات والحلول للمشاكل الحقلية

خدمات مزارع
الأغنام والماعز

الكشف عن الاجسام المناعية المضادة لكلا من
انيميا الخيول، مرض الدورين
طاعون الخيل، الرعام، مرض التريبانوسوما

فحص الأمراض المجرية لخيول التصدير

تشخيص الأمراض الفطرية
والأمراض الطفيلية

خدمات
محطات ومزارع
الخيول

تنسيب الخيول

الفحص الفيروسي والبكتيري
بإستخدام ال PCR

فحص جودة وصلاحيه المركبات
والأعلاف ومياه الشرب
تقديم الاستشارات والحلول للمشاكل الحقلية

الكشف عن فيروس حمى الوادي المتصدع
وفيروس الكورونا ميريس
و طفيليات الدم

تشخيص مرض البروسيلا

تشخيص الأمراض الفطرية
والأمراض الطفيلية

خدمات مزارع
الإبل

فحص جودة وصلاحية
المركزات والأعلاف ومياه
الشرب

الفحص الفيروسي والبكتيري
بإستخدام ال
PCR

تقديم الاستشارات والحلول
للمشاكل الحقلية

الفحص البكتيري للأسماك
والقشريات و أعلاف الأسماك
باستخدام الطرق التقليدية و ال
PCR

الكشف عن فيروسات الأسماك والقشريات
SVC,IHNV,VHS
SAV,DIV1,WSSV
YHV,IHHNV,TSV,IMNV
Tilapia lake virus

اختبار الحساسية
تصنيف العترات البكتيرية
تشخيص الأمراض الفطرية
والأمراض الطفيلية

تحليل المياه لصلاحيتها للاستزراع السمكى
الأس الهيدروجينى- الامونيا الغير متأينة
النيتريت - الكبريتات - الملوحة - الفوسفات

العد البكتيري الكلى للمياه
لصلاحيتها للاستزراع السمكى

تقديم الاستشارات والحلول
للمشاكل الحقلية

الفحص الشامل
للأسماك
والقشريات
وتحليل المياه

الكشف عن أنتجين
فيروس مرض السعار
فحص الخلو من بروسيا كانيز

الكشف عن الأجسام المضادة
لفيروس السعار عن
طريق اختبار الاليزا

اصدار شهادات للسفر بناء
على اختبار السعار او
حسب الدولة المستقبلية

فحص خلو أغذية القطط والكلاب
من مسببات الأمراض المعدية
والمشتركة و السموم الفطرية

الفحص الفيروسي والبكتيري
باستخدام ال
PCR

تقديم الاستشارات والحلول
للحالات المرضية

خدمات الحيوانات الأليفة

تحديد جودة وسلامة الأغذية
الكشف عن الغش التجاري

صلاحيية الأغذية
للاستهلاك الآدمي

الفحص المعمللي
لجودة وسلامة المياه

خدمات
صحة وسلامة
الأغذية

الكشف عن السموم البيولوجية
الكشف عن البقايا الضارة
الكشف عن مخاطر المخلفات الحيوانية
ومدى صلاحيتها للاستخدام الآدمي

الكشف عن المواد المضافة والمواد الحافظة
الكشف عن التلوث الميكروبي بالأغذية

الإعداد والتأهيل للحصول
على شهادة ISO 22000
لنظم ادارة سلامة الغذاء

إنتاج مواد نانومترية بطرق متعددة
للشركات والباحثين
تحليل الصفات المميزة للمواد
النانومترية

اختبار تحديد الجرعة المؤثرة
من المواد النانومترية
على الميكروبات المختلفة

قياس حجم الجزيئات
والشحنة الكهربائية
وتجانسها داخل المحاليل والمنتجات

وحدة بحوث وإنتاج
المواد النانومترية

إجراء اختبارات سمية للمواد النانومترية
اختبارات للكشف عن غش المنتجات
باستخدام مواد نانومترية

تقديم استشارات فنية لتحضير
وتوصيف المواد النانومترية

تقديم استشارات لمشاريع التخرج
لطلبة الماجستير والدكتوراه
تدريب الطلبة وحديثي التخرج
على أحدث التقنيات

الكشف عن المتبقيات من
المعادن الثقيلة والسموم
والمضادات الحيوية والهرمونات

التأكد من مطابقة المنتجات
للمواصفات
والكشف عن أي غش تجاري

الكشف عن السموم الفطرية
بأنواعها

فحص الأعلاف
والمركبات
والأدوية البيطرية

فحص الأعلاف والمركبات
لتحديد مدى
صلاحيتها للاستهلاك الحيواني

تحليل مكونات الأعلاف
وحساب الطاقة الكلية

فحص الأدوية للتأكد من خلوها
من البيروجين
وتقييم جودتها وفعاليتها

إجراء التجارب البحثية
التطبيقية

قياس ضراوة الفيروسات

تحضير المشخصات

مركز
حيوانات التجارب

مستوى أمان حيوي
ثالث

تقييم كفاءة إضافات
الاعلاف والمستحضرات
الميكروبيولوجية

تقييم برامج التحصينات
واللقاحات المختلفة في
مجال امراض الدواجن

إجراء التجارب البحثية
الخاصة بالأدوية
والمستحضرات البيطرية

معايرة الاجهزة الحرارية فى المدى الحرارى من
صفر درجة سيليزية الى 180 درجة سيليزية
ومن سالب 80 الى 200 درجة سيليزية

معايرة ال

timers-stopwatches-centrifuges
pH meters-conductivity meters

الدراسة الحرارية للأجهزة فى
المدى الحرارى من صفر درجة
سيليزية الى ١٨٠ درجة سيليزية

معايرة الموازين الرقمية
حتى ١ كيلوجرام

القياس
والمعايرة

الدورات التدريبية

الاستشارات الفنية

تقديم برامج تدريبية متخصصة
في المجال الزراعي والبيطري

تقديم الاستشارات الفنية
والتدريبية للمزارع والجامعات

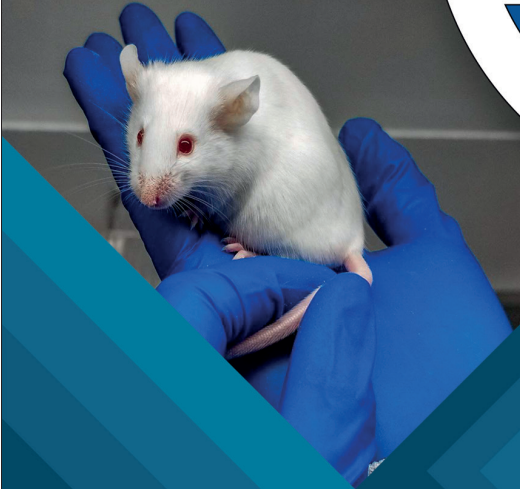
القيام بالدور الإرشادي
لخلف فئات المجتمع
والمجال الزراعي والبيطري

مركز التدريب
والتعلم
والاستشارات

تدريب وتأهيل المؤسسات
والمصانع والمزارع والمعامل لنظم الجودة
(ISO-9001 - ISO 22000
ISO 17025

تأهيل الطلبة والخريجين
لسوق العمل

قاعة تدريب مجهزة لذوي
الهمم



لجنة أخلاقيات رعاية واستخدام حيوانات التجارب

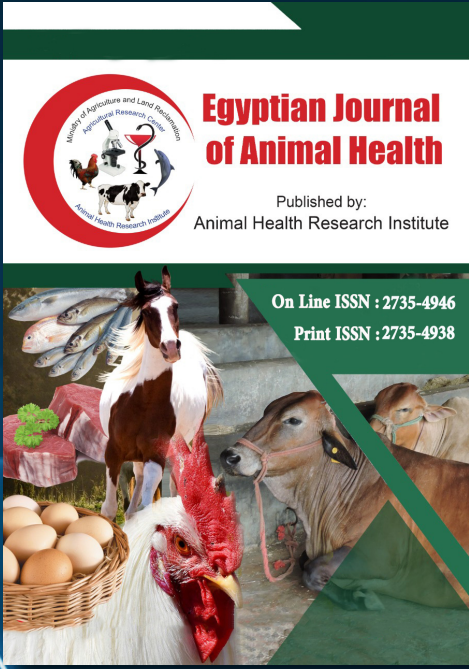
المهام

- منح الموافقة على إجراء الرسائل والأبحاث والمشاريع العلمية المعتمدة على استخدام الحيوانات بعد مراجعة الجوانب الأخلاقية للتعامل مع حيوانات التجارب.
- تأهيل كافة الباحثين والعاملين في مجال حيوانات التجارب للتعامل الأمثل مع الحيوان.
- التواصل مع الجهات المعنية في مجال نشاط اللجنة محلياً ودولياً.
- دراسة الأفكار والمقترحات العلمية لتحسين وتطوير عمل اللجنة.
- إعداد قاعدة بيانات بعناوين الأبحاث والرسائل العلمية المعتمدة على حيوانات التجارب وتم اعتمادها من اللجنة.
- توحيد "النموذج" اللازم للحصول على الموافقات الأخلاقية بما يتوافق مع المتطلبات الدولية.

معهد بحوث الصحة الحيوانية
7 شارع نادي الصيد - الدقي
P.O. Box 12618



اتصل بنا
01554789089



يُصدر معهد بحوث الصحة الحيوانية **المجلة المصرية للصحة الحيوانية**، وهي مجلة علمية محكمة تُعنى بنشر الأبحاث في جميع تخصصات الصحة الحيوانية وسلامة الغذاء.

تُعد المجلة إحدى المجلات المدرجة ضمن منظومة **بنك المعرفة** المصري للمجلات العلمية، وقد حصلت على أعلى تصنيف (V) وفقاً لتقييم المجلات المصرية والمحلية الصادر عن المجلس الأعلى للجامعات.

كما تم إدراج المجلة رسمياً في قاعدة بيانات "دليل المجلات المفتوحة الوصول" (DOAJ)، والتي تُعد من أبرز قواعد البيانات الدولية التي تضم المجلات العلمية المحكمة والمفتوحة الوصول (Open Access Journals)، مما يُعزز من مكانة المجلة وانتشار أبحاثها على المستويين المحلي والدولي.

مواعيد النشر اربعة أعداد سنوية

يناير - ابريل - يوليو - أكتوبر

تُرسل الورقة البحثية مكتملة عبر الانترنت باللغة الانجليزية

لمزيد من التفاصيل زيارة موقعنا على الانترنت

<https://ejah.journals.ekb.eg/>

Mobile : 01554789089

بيانات الاتصال

٧ شارع نادى الصيد - الدقى - الجيزة



ص.ب : ١٢٦١٨  فاكس : ٣٣٣٥٠٠٣٠



تليفون : ٣٧٤٨٩٠٢٢ - ٣٧٤٨٢٧٣٠



البريد الإلكتروني ahri@arc.sci.eg



الموقع الإلكتروني <https://ahri.gov.eg>



واتساب : ٠١٥٥٤٧٨٩٠٨٩ - ٠١٢١١٢٤٦٢١٠



<https://www.youtube.com/@ahri9254>



[https://www.facebook.com/
profile.php?id=100063716635640](https://www.facebook.com/profile.php?id=100063716635640)





الجمال الفرسية



المعامل الفرعية بمحافظات مصر

م	المعمل	تليفون	العنوان
١	مرسى مطروح	046/4936082	بجوار مستشفى الحميات
٢	الإسكندرية	03/4950528	بجوار مستشفى الحميات - ميدان محطة مصر
٣	الجمرك (الإسكندرية)	034812979	جمرك الإسكندرية، باب (5)
٤	دمنهور	045/9101890	تقاطع طريق مصر-إسكندرية الزراعي مع الطريق الدولي
٥	المعمل المرجعي (دمنهور)	045/3245265	طريق الإسكندرية-القاهرة الزراعي داخل سور مبنى مديرية الطب البيطري
٦	معمل جمصة	052775142	منطقة ازييس - عمارات الشهر العقاري - مبنى الإدارة البيطرية
٧	العريش	068/3330033	المساعد، شارع أسيوط بجوار المدرسة الفندقية
٨	الإسماعيلية	01212088345	شارع محمد علي بجوار مديرية الطب البيطري وحي أول
٩	المعمل المرجعي (الإسماعيلية)	0643504906	شارع صلاح سالم بجوار حي أول، الإسماعيلية
١٠	الزقازيق	055/2302921	شارع اللواء عبد العزيز على بجوار المحافظة
١١	المعمل المرجعي (الزقازيق)	055/2338719	الزقازيق ، شارع عبد العزيز علي بجوار ديوان عام المحافظة
١٢	بورسعيد	0663510447	أرض الجميل السياحي
١٣	دمياط	0572343198	داخل مبنى مديرية الطب البيطري
١٤	الجمرك (دمياط)	01001924922	ميناء دمياط، بوابة رأس البر
١٥	المنصورة	0502202915	شارع الجمهورية
١٦	كفر الشيخ	0473232413	طريق الجامعة بجوار مبنى مديرية الطب البيطري ومحافظة الشرقية
١٧	طنطا	0403342037	قحافة الطريق السريع - مديرية الطب البيطري بالغربية

المعامل الفرعية بمحافظات مصر

م	المعمل	تليفون	العنوان
١٨	شبين الكوم	0482085582	طريق قويسنا البر الشرقي بجوار مول العاصمة والإدارة الزراعية
١٩	بنها	0133246602	معمل بنها. ش عمر بن الخطاب خلف مستشفى التأمين الصحي بجوار مدرسة بنها الثانوية العسكرية للبنين
٢٠	الغردقة	01020714603	المنطقة الصناعية خلف سور المطار
٢١	معمل المطار	01007860881	مطار القاهرة الدولي - داخل مبني الحجر البيطري
٢٢	الجيزة	0237808894	شارع ترعة الزمر، العمرانية الغربية، نصر الدين، الهرم
٢٣	الفيوم	01006903506	الشارع المؤدي إلى جامعة الأزهر، كلية الدراسات الإسلامية، بجوار محافظة الفيوم
٢٤	المعمل المرجعي (الفيوم)	0842169098	أمام مبنى محافظة الفيوم بجوار مديرية الطب البيطري
٢٥	بني سويف	0822224615	شارع بورسعيد، خلف مديرية الطب البيطري
٢٦	المنيا	0862364347	طريق البرجية، بجوار مديرية الطب البيطري
٢٧	أسيوط	0882053858	شارع الجلاء بجوار مديرية الزراعة أسيوط الفرعي 2، عرب العوامر
٢٨	سوهاج	0932714955	شارع الأرقم بجوار شارع 15، حي وسط، حي الكوثر
٢٩	قنا	0965212467	شارع طريق قنا-سفاجة، بجوار مديرية الطب البيطري
٣٠	الأقصر	0952357501	شارع خالد بن الوليد بجوار مجمع المحاكم - مدينة الأقصر
٣١	أسوان	0972236799	شارع السماد-بجوار مديرية الطب البيطري
٣٢	شلاتين	01008488997	بجوار مركز بحوث الصحراء أمام مركز شباب شلاتين
٣٣	الوادي الجديد (الخارجة)	0927920813 0927920380	الخارجة، في مديرية الطب البيطري
٣٤	الوادي الجديد (الداخلة)	0927825536	موط، الداخلة

